

# 【そのだひまわりプロジェクト2024】

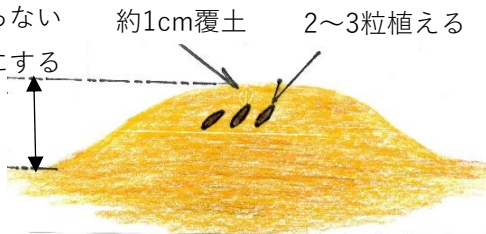
園田東生涯学習プラザでひまわりの種をお配りしています。

園田の街並みをひまわりで満開にしませんか

園田地域振興センター・あまがさきコミュニティパートナーズ

## < ひまわりの育て方 >

株元に水が  
たまらない  
ようにする



約1cm覆土

2~3粒植える

植え時期：4月～6月

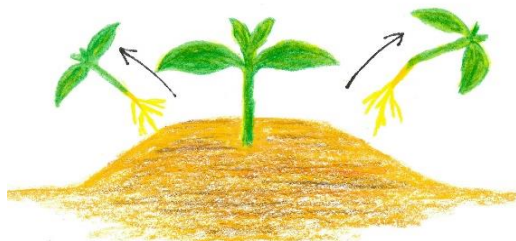
日当たり水はけの良い場所で育てる

※ 地植えの場合、堆肥、腐葉土、化成肥料を深さ40cm程まで耕し、30～40cm間隔で2～3粒植える

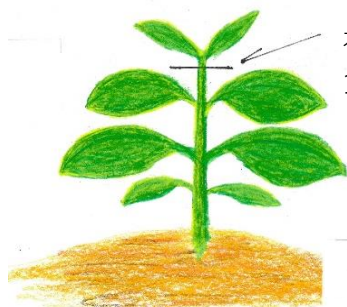
1週間前後で発芽します

本葉が出始めたら週に1度、液肥を与える

※ ポット植えの場合、配合土を入れ、2～3粒植え、発芽してポットの底から根が出たら定植する



本葉が大きくなってくれば、元気のよい苗を1本のこして他を間引く



本葉が4枚ぐらいでの小苗のうちに1度摘心する

※ 背が高くなると支柱で支える

※ 月に1度、化成肥料を追肥する

※ 土が乾くと下葉が落ちやすくなるため、敷きわらをして乾燥を防ぎ（地植え）、たっぷり水を与える